



品質監控系統

NWA Quality Monitor 品質監控系統

- 完整統計圖表與分析報告
- 自動資料擷取與警示
- 簡易條碼、量測設備介面
- 整合於製造資訊系統
- 全螢幕視覺設計
- 便捷的操作精靈
- 輕鬆自外部資料庫讀取及寫入

NWA Quality Monitor

產品簡介

[NWA Quality Monitor 品質監控系統]為製造廠或實驗室內無論是單機或網路系統的測試站，提供一個獨立且統一的品質保證與品質管控(QA/QC)資料收集方案；本產品被世界級的製造廠及實驗室廣泛的應用於提升資料收集的準確性與效率，並且能更進一步地監控產程以達到在狀況發生前的快速識別並診斷問題來源。[NWA Quality Monitor 品質監控系統]可自動收集測試站資料、將測試作業及產程標準化、並且從產線作業得到即時的產品品質資訊；結合所有功能，[NWA Quality Monitor 品質監控系統]可

幫助公司管理並改善生產流程、提升品質並有效降低成本。

單一操作介面

[NWA Quality Monitor 品質監控系統] 工廠的各個工作站使用相同的核心，但是依據各工作站的任務需求有不同的配置，作業員操作介面以及圖表格式皆可標準化，線上查詢及協助系統可以有效支援您的標準作業流程，並且易於達到品質保證與廠商認證計劃(vendor-certification-program)要求；本系統在於達到全公司 / 工廠使用相同邏輯的操作介面，並分享共通的流程。

有效節省成本

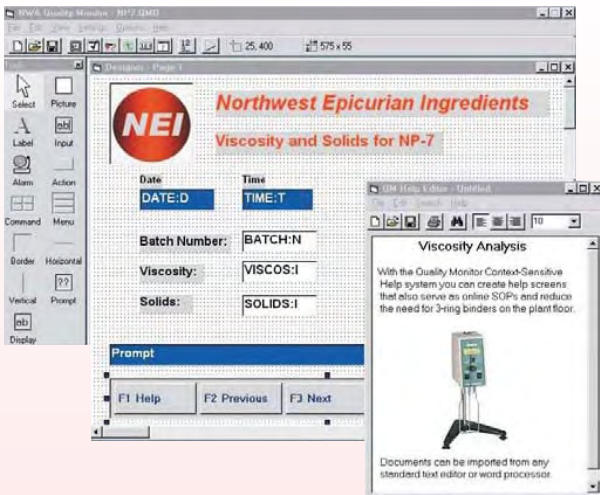
[NWA Quality Monitor 品質監控系統] 是一個符合成本效益並可建置在小至單一使用者的工作站台，大至整合於全廠的資訊系統。建置及系統支援的價格不高，而且可以由您現有的資訊人員自行安裝與建置；[NWA Quality Monitor 品質監控系統] 可以實際地減少手動紀錄、抄寫、製表，以使您的品管人員進行更有效的工作。由 [NWA Quality Monitor 品質監控系統] 從所有標準量測與介面裝置收集資料，您可以避免因為不同的設備使用不同的軟體而產生於教育訓練、管理以及流程支援上的重覆人力。

易於建置

[NWA Quality Monitor 品質監控



NWA Quality Monitor



共同需求的使用者介面。資料收集和分析可以透過標準化來達到您的標準作業程序和客戶需求。

設計特點包括：

- 可以完全自定的全螢幕使用者介面
- 點擊或功能鍵操作
- 線上即時協助功能
- 內建計算和查詢表格
- 對超出規範和控制條件狀況提供圖像及聲音預警
- 自動或單擊完成彙製SPC圖表
- 對鍵盤和設備輸入進行有效檢測

易於整合

[NWA Quality Monitor 品質監控系統] 主要在成為您製造、生產資訊系統的現場測試站原件。

整合特點包括：

- 可直接與任何支援ODBC資料庫進行資料連結
- 本地、分散預警
- 可與MES、CIM、ERP、LIMS等通用系統連結
- 網路故障自動回復
- 可與本公司其它分析或報表套裝產品共用資料

易於連結

在電腦上接入測量設備可以說是建立現場資料收集系統的最大難題之一。[NWA Quality Monitor 品質監控系統] 有龐大的預設的接入設備列表，包括多數的電子秤、計量器(gages)、多工器(multiplexers)和一些特殊設備。

只需點擊滑鼠幾下就可以在[NWA Quality Monitor 品質監控系統] 資料登錄介面中增加輸入設備；此外，設備和連接埠設定工具使新建設備介面變得簡單，並解決溝通困難。

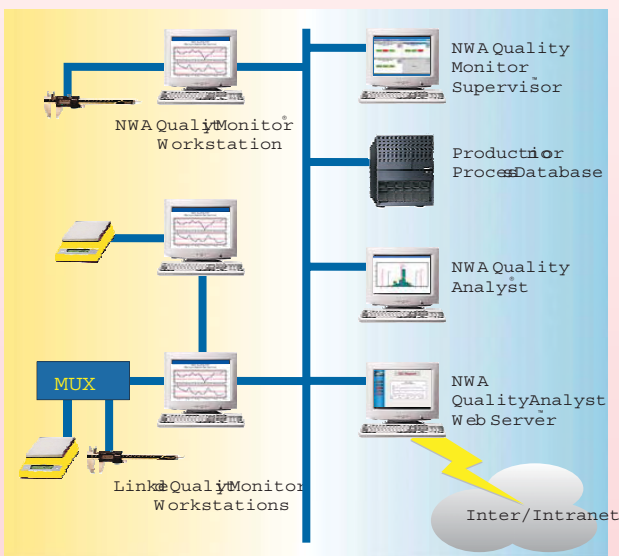
系統需求

- Windows 95、98、Me、NT4、2000、XP、Server 2003
- 任何PC-based LAN (NT、Novell等)

建議最低系統配置：

- 品質監控設計師：
266 MHz Pentium
32 MB RAM
- 品質監控生產現場工作站：
120 MHz Pentium
16 MB RAM

注意：生產現場工作站可能需要較低系統配置，這取決於資料登錄介面的大小和複雜程度。



系統] 結合全螢幕視覺設計與安裝精靈工具提供一個易於操作且可達到最多資料收集要求的建置環境；可輕鬆拖曳並點擊介面客制化資料進入畫面，您可由眾多的樣板中選擇或完全自行設計。

易於使用

[NWA Quality Monitor 品質監控系統] 的設計功能十分靈活，讓您可以配合測試項目與使用者性能