



# 品質分析系統網路服務版

## 品質分析系統網路服務版

- 在任何時間、任何地點查看SPC圖表
- 在世界各地瀏覽即時SPC資訊
- 細節內容符合使用者需求
- 保證資料安全性
- 產生與訂閱異常報告

NWA品質分析網路服務版(NWA QAWS)被世界級製造廠和實驗室人員用以在各製造廠、企業以及供應鏈中協同、標準化、快速處理生產報表。整、標準化和加速。

## NWA Quality Analyst

### 產品介紹

NWA品質分析網路服務版(NWA QAWS)被世界級製造廠和實驗室人員用以在各製造廠、企業以及供應鏈中協同、標準化、快速處理生產報表；您只要使用網路瀏覽器，就可以透過品質分析網路服務版(NWA QAWS)在任何地點即刻將當前重要的SPC圖表提供給任何人員。發送的資訊可以透過自行定義來滿足客戶或供應商的需求，讓使用者不必在大量繁瑣的報告當中浪費不必要的時間

去查詢相關資訊。使用者可以透過快速瀏覽圖表，或透過簡單操作對圖表資料進行深入分析。這項可以透過通用的分析工具隨時隨地產生最新、標準化SPC圖表報告的能力成為了國際企業之間的橋樑，使企業能更迅速的做出更切合實際的決策。

### 隨時隨地查看SPC圖表

使用者只需要一個Web瀏覽器任何經過您授權的人可以透過網路瀏覽器進入您的品質網頁並瀏覽您的SPC圖表，這不再是遠端操作或多電腦系統的障礙。

### 標準化SPC報告

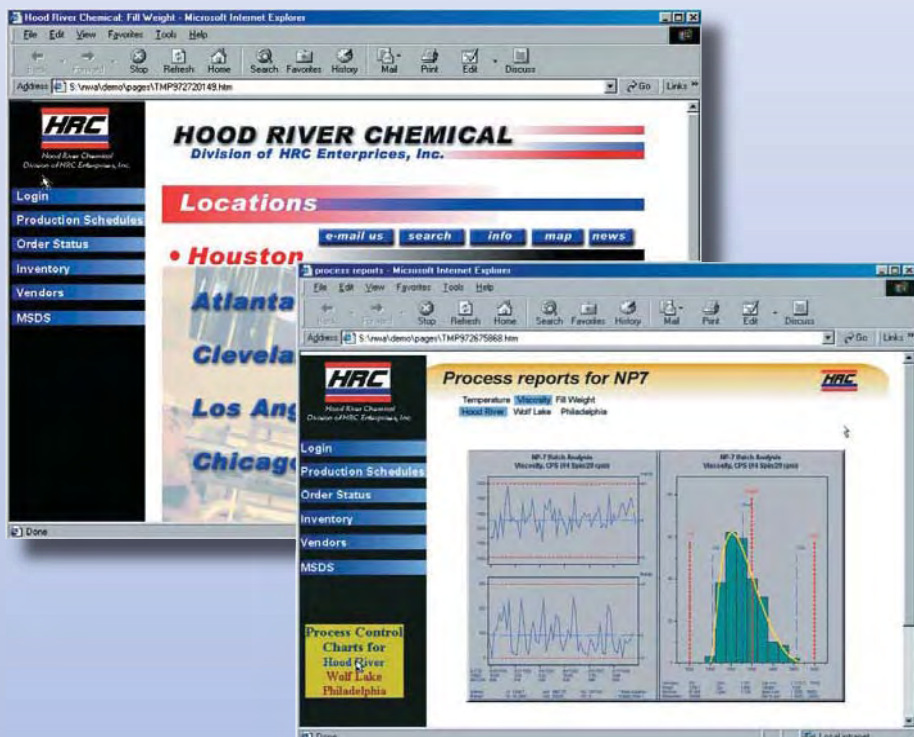
現在，您公司或整個供應鏈的所有成員都可以使用相同的SPC語言。您可以透過這個通用的分析工具，用最新的資訊，更快、更好的做出決策。

### 完善的SPC功能

自NWA品質分析系統(NWA Quality Analyst)產生品質分析網路服務版(NWA QAWS)為您提供強大、靈活的功能，且使用簡便，您可以從網路獲得更多效益。同時，您還可以控制授權、內容以及安全性。

### ODBC資料庫連接

品質分析網路服務版(NWA QAWS)利用了品質分析系統強大的、與公司資料庫連接的能力，使您可以根據現有資料甚至即時資料遠端瀏覽您的SPC圖表。



# NWA Quality Analyst



## 與供應鏈連接更加緊密

品質分析網路服務版(NWA QAWS)可以將您的供應商和品質程式、品質要求更完美的連接起來。透過SPC分流資料，使用者可以按照您設定的格式瀏覽分析結果。您也可以選擇只發送客戶需要的檔案，而不是讓他們在繁瑣的報告中搜尋。

## 不同使用者分層查看

為滿足不同使用者的需要，品質分析網路服務版(NWA QAWS)提供了兩種瀏覽品質數據的方法；一般使用者可以透過網路瀏覽器用快照的方式查看SPC圖表中的資料，這種方式可以清楚、以彩色表示、且詳細的顯示SPC靜態圖表。

## 需要查看更多資訊的進階使用者可以透過圖表瀏覽器：

- 更加詳細的分解圖表資料
- 同時查看幾個圖表並使用多圖表格顯示
- 改變圖表外觀

您可以控制查看許可和方式——詳細程度、需要顯示的資料和瀏覽方法。

## 異常報告

品質報告網路服務版(NWA QAWS)可以透過網頁形式顯示異常報告。報告列出了產品規範、資料集和變數違反規則的情況。只需透過點擊按鈕即可建立每個資料集異常情況的相關SPC圖表。可以透過XSLT產生客制化的異常報告，使用者可以透過RSS“訂閱”特殊的異常報告。

## 減少網管人員的工作負擔

品質分析網路服務版(NWA QAWS)使用標準的網路技術，所以它可以與您現有的IT基礎構架相互適應。它可以在微軟Windows 95、98、Me、NT4、2000、XP、Server 2003作業系統下執行，遵循網路安全慣例，並使用標準的圖表檔格式。品質分析網路服務版(NWA QAWS)豐富了您現有的網路格式，但並不添加任何設計約束。品質分析網路服務版(NWA QAWS)具備網頁服務功能，可以針對某些應用程式的主要伺服器。這樣的特性可使原型標準、指引器以及小型網站的建立與管理更加簡便。

| Chart       | Exception                             | ROW | DATE    | CCP | PRODUCT | LOT | CCP2 | CCP3 |
|-------------|---------------------------------------|-----|---------|-----|---------|-----|------|------|
| None        | Below Lower Specification Limit       | 1   | 1/1/04  | 3   | ABC     | 123 | 40   | 1100 |
| Individuals | Below Lower Individuals Control Limit | 1   | 1/1/04  | 3   | ABC     | 123 | 40   | 1100 |
| Individuals | S below CL                            | 8   | 1/8/04  | 5.3 | ABC     | 123 | 45   | 1100 |
| Individuals | S below CL                            | 9   | 1/9/04  | 5.5 | ABC     | 123 | 35   | 1100 |
| None        | Above Upper Specification Limit       | 11  | 1/11/04 | 12  | ABC     | 123 | 38   | 1080 |
| Individuals | Above Upper Individuals Control Limit | 11  | 1/11/04 | 12  | ABC     | 123 | 38   | 1080 |
| Range       | Above Upper Range Control Limit       | 11  | 1/11/04 | 12  | ABC     | 123 | 38   | 1080 |

| Chart       | Exception     | ROW | DATE | CCP | PRODUCT | LOT | CCP2 | CCP3 |
|-------------|---------------|-----|------|-----|---------|-----|------|------|
| Individuals | No Exceptions |     |      |     |         |     |      |      |

| Chart       | Exception               | ROW | DATE    | CCP | PRODUCT | LOT | CCP2 | CCP3 |
|-------------|-------------------------|-----|---------|-----|---------|-----|------|------|
| Individuals | 2 of 3 below 2/3 of LCL | 11  | 1/11/04 | 12  | ABC     | 123 | 38   | 1080 |