



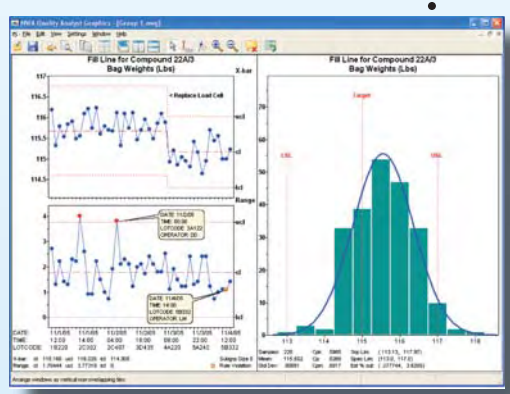
品質分析系統

NWA Quality Analyst

SPC製圖及分析

- 使用簡單
- 系統靈活
- 功能強大
- 自動執行
- 易於整合
- 資料庫連結
- 錯誤報告
- 指定原因 / 改善措施

超過5000的製造廠使用 [NWA Quality Analyst 品質分析系統] 分析現場資料以進行廠商驗證、管理依循、製程改善、以及降低成本。



Row	DATE 1--(1)	TIME 2--(1)	OPERATOR 3--(1)	LOSCODE 4--(1)	WEIGHT 5--(1)	WEIGHT 6--(2)	WEIGHT 7--(3)	WEIGHT 8--(4)	WEIGHT 9--(5)
1	11/1/05	12:00	LM	18224	114.4	115.0	115.0	117.0	118.1
2	11/1/05	02:00	LM	18224	114.4	115.0	115.0	117.0	118.1
3	11/1/05	04:00	LM	18224	115.2	115.5	115.5	114.5	115.7
4	11/1/05	06:00	LM	18224	114.8	115.2	115.2	115.5	116.4
5	11/1/05	08:00	HN	2C303	115.1	116.1	115.1	115.2	115.3
6	11/1/05	10:00	HN	2C303	115.2	115.2	116.2	115.2	117.0
7	11/1/05	12:00	HN	2C303	114.4	115.2	115.2	115.4	115.4
8	11/1/05	14:00	HN	2C303	117.0	116.2	113.0	114.6	115.4
9	11/1/05	16:00	DS	2C303	115.1	117.0	114.4	115.2	115.2
10	11/1/05	18:00	DS	2C303	114.4	114.4	115.2	115.2	115.2
11	11/1/05	20:00	DS	2C409	115.2	115.4	116.2	115.0	116.2
12	11/1/05	22:00	DS	2C409	114.8	116.2	115.2	115.5	115.4
13	11/2/05	00:00	FB	2C409	114.4	115.2	116.4	115.5	115.3
14	11/2/05	02:00	FB	2C409	116.1	115.0	115.2	116.2	115.3
15	11/2/05	04:00	FB	2C409	114.4	114.4	115.2	115.4	115.4
16	11/2/05	06:00	FB	3A130	114.4	114.4	116.1	115.7	115.3
17	11/2/05	08:00	DO	3A130	116.1	116.1	115.7	114.4	116.4
18	11/2/05	10:00	DO	3A130	114.4	114.4	115.2	115.2	115.2
19	11/2/05	12:00	DO	3A130	114.4	116.1	116.4	117.0	116.1
20	11/2/05	14:00	DO	30498	115.2	115.2	115.2	115.2	116.4
21	11/2/05	16:00	LK	30498	115.2	115.2	116.2	115.2	115.3
22	11/2/05	18:00	LK	30498	115.4	114.4	116.2	114.4	116.4
23	11/2/05	20:00	LK	30498	115.2	115.2	115.2	114.4	115.4
24	11/2/05	22:00	LK	30498	115.2	115.4	116.4	116.7	116.1
25	11/2/05	00:00	JB	30498	115.2	114.4	114.4	115.2	117.0
26	11/2/05	02:00	JB	30549	115.2	114.4	114.4	115.2	114.4
27	11/2/05	04:00	JB	30549	114.4	115.2	116.1	116.0	115.2
28	11/2/05	06:00	JB	30549	115.2	115.2	115.2	115.0	115.4

產品介紹

[NWA Quality Analyst 品質分析系統] 為一獲獎之SPC製圖及分析軟體，將功能性和靈活性完美的結合在一起，且使用簡便；只需基本統計技巧，使用者就可以應用圖表分析製程、判斷改善製程後的影響。它可以與大部份的製造資訊系統整合；全世界有超過5000個的製造廠使用[NWA Quality Analyst 品質分析系統]分析現場資料以便進行廠商驗證、管理依循、製程改善、以及降低成本。

易於使用

[NWA Quality Analyst 品質分析系統] 將強大的圖示分析功能和互動式操作結合在一起，把您的資料變成有價值的資訊。為了使用簡便，[NWA Quality Analyst 品質分析系統]提供：

- 迅速、簡單製表——從開始到完成製表只需點擊滑鼠3下
- 簡單、直接的資料和圖表設定
- 多圖表顯示和列印，只需拖拽即可排版
- 簡單、指引精靈的自動執行
- 直接與外部資料庫連接

系統靈活

為具體分析而建立圖表[NWA Quality Analyst 品質分析系統]提供了無與倫比的靈活性和多功能性。可根據使用者喜好設定清楚、邏輯、一致的對話方塊。預設值提供了最常見的表格，亦可自行快速制訂所需圖表。您可以定義任何圖表，來滿足內部、客戶或一般需求，例如：

- 將屬性、測量結果和描述資訊放在同一個資料集中
- 從20餘種製程性能指標及8種分類中選擇
- 從19種樣式和執行規則中選擇，或自行建立
- 選擇字體、顏色、外觀比例及註釋，建立高品質圖表

功能強大

可以透過空白表格的使用者介面直接使用品質分析的操作功能，提供：

- 透過單一介面可以使用所有設定、製表、分析功能
- 一套強大的資料管理工具
- 完美的資料結構使使用者可以在一個資料集中製表並分析
- 使用者自行定義統計變數（包括可視方程式）、多個關鍵資料排列、多個標準篩選
- 彈跳視窗顯示特徵描述和圖表中違反規則的點

NWA Quality Analyst

自動執行

品質分析系統的“執行檔”（命令搞撰寫）技術使製表過程自動執行變得十分簡單。執行檔會將品質分析系統的所有廣泛功能進行自動執行。除了自動建立SPC圖表，使用者還可以選擇資料變數和圖表類型，指定篩選標準，甚至不用執行完整的品質分析系統即可輸入新資料。大多數使用者會透過品質分析系統的自動指引程式建立執行檔，高階的使用者可以透過一般文字編輯器建立、修改執行檔命令列。

易於整合

[NWA Quality Analyst 品質分析系統]整合了所有主要製造資訊系統，成為SPC分析和製表高品質資訊系統的一部分。資料庫連接、同步，自動執行檔，XML輸出的結合可以對任何來源的資料進行自動收集、分析和報告。品質分析的SPC分析可以從桌面圖示或其他應用程式啟動。資料庫可自動連接，使用者會按照提示指引工作流程及修改查詢。

資料庫連接

[NWA Quality Analyst 品質分析系統]可與所有ODBC連結的資料庫進行連接，提供如微軟Access、SQL Server、Oracle、DB2等資料庫應用的自動連結。資料庫連接可以透過品質分析設定或建立自行定義SQL查詢。您可以建立動態SQL查詢，要求輸入如日期範圍、產品編號或資

料等參數；所有SPC資訊，包括控制界限變化、指定原因/改善措施、圖表註釋、已標記資料等，均自動與匹配的資料庫同步紀錄。品質分析系統還可以設定為應用相同的連接程序自動從遠端資料庫讀取產品規格，並可與SCM、ERP、MES、LIMS、HMI/SCADA或Historians等資訊系統完美整合。

品質分析系統資料集與外部資料庫連接也很簡單，透過點擊便可以從使用者介面選擇資料庫、資料表、資料欄位，甚至篩選條件。對於更複雜的資料庫，品質分析系統可以連接到瀏覽器、查詢條件或儲存的程式，您也可以品質分析資料定義中嵌入自己的SQL語句。

異常報告

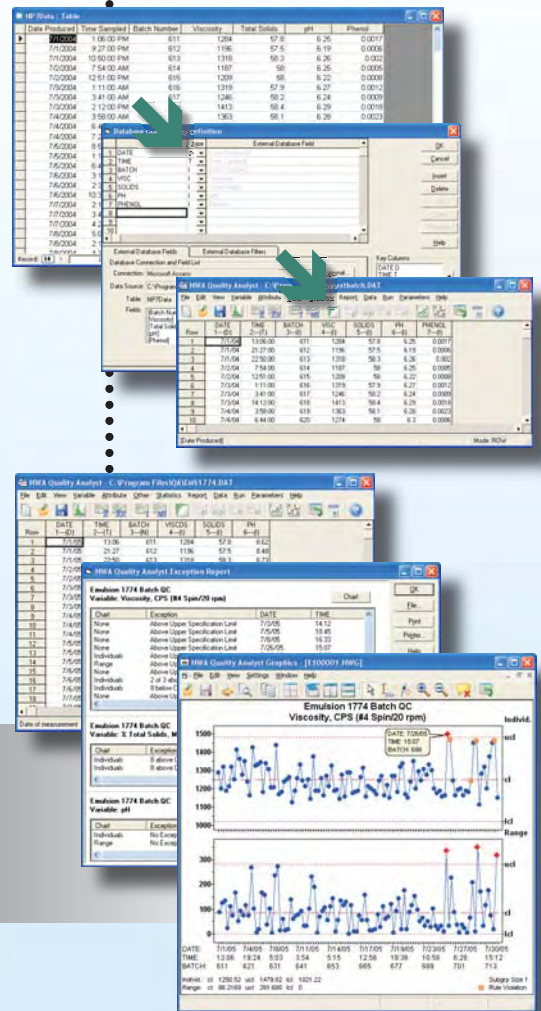
您可以為每個資料集定義，獲取大量的違反SPC、規範、樣式規則的報告異常報告。

SPC圖表和異常情況可以透過點擊按鈕產生。此外，您還可以將品質分析系統執行檔中的多個異常報告合併，透過程序或工具流覽品質資料。

指定原因 / 改善措施

預先設定的指定原因和改善措施

文字及特別註釋可以應用於任何



SPC圖表的資料點。多個指定原因/改善措施報告格式和排列圖分析用來支援品質管制程式，如Six Sigma、ISO和CAPA。